

Ref : MAISON

## Maison de 155 m<sup>2</sup> - Terrain de 940 m<sup>2</sup>

Gap - SUD

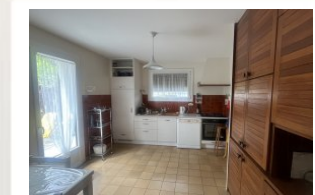
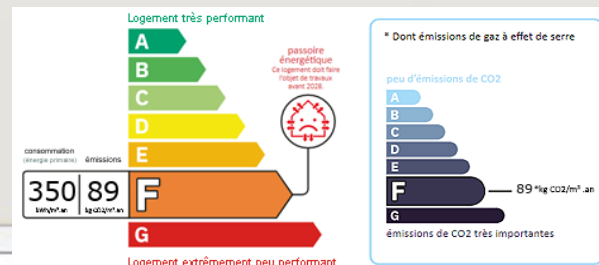
GAP sud maison familiale avec jardin arboré de 940 m<sup>2</sup> sans vis à vis, piscinable, située dans un quartier résidentiel cette maison des années 70, offre un beau potentiel d'aménagement sur 2 niveaux. La partie principale de l'habitation comprend un salon lumineux ouvrant sur terrasse, une cuisine indépendante, un cellier, ainsi que 3 chambres et 2 salles de bains. En rez de jardin vous trouverez également une chambre, un vaste espace de rangement pouvant...

Gap  
immobilier



420 000 €uros

Honoraires charge acquéreur



(400 000 € hors honoraires) soit 5,0% TTC

Taxe foncière: 2890 €uros

Date DPE :23/05/2026