



Ref : 474

## Maison de 135 m<sup>2</sup> - Terrain de 2000 m<sup>2</sup>

### Gap

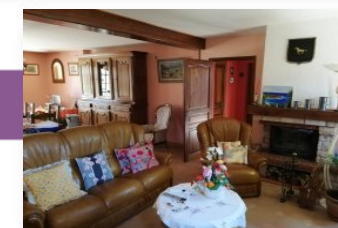
Grande Maison Individuelle T6 GAP- Quartier Sud

Maison de 135m<sup>2</sup> sur un magnifique terrain clos et arboré de 2000 m<sup>2</sup>.

Celle-ci est composée d'un hall d'entrée, une cuisine indépendante et équipée, belle pièce à vivre de 43m<sup>2</sup>, 2 grandes chambres, une Salle de bain.

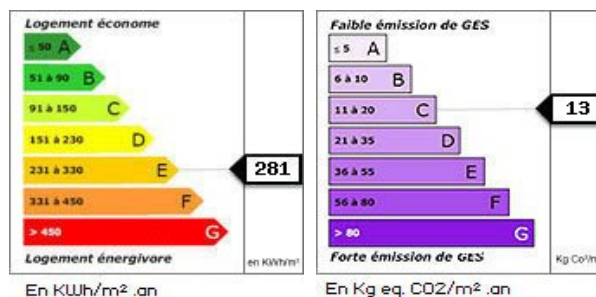
Vous pourrez profiter à l'étage d'une grande pièce de 25 m<sup>2</sup> aménageable en salle de sport ou de jeu ou encore en atelier ...

A l'étage : une chambre et une salle d'eau



425 375 €uros

La maison bénéficie également...



Taxe foncière: 2202 €uros

Honoraires charge acquéreur