



Ref : 531

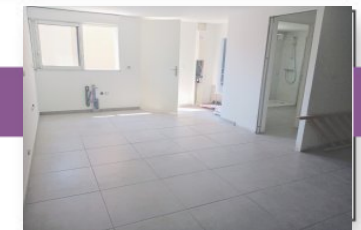
Maison de 75 m²

La Saulce

Dans une copropriété de deux logements très beau type 3 de 75 m² en duplex. composé au rez-de-chaussée d'une pièce de vie de 45 m² avec une partie en vide sur séjour, une salle d' eau, WC suspendu, à l'étage deux chambres avec parquet flottant, deux places de parking, pas de terrain

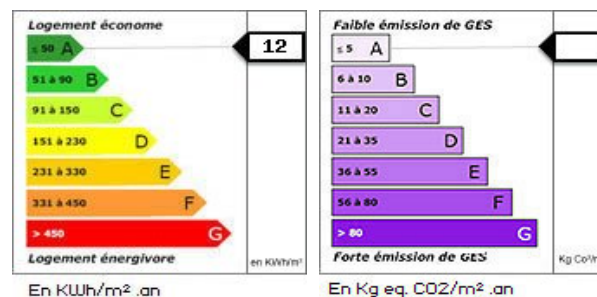
Conforme a la norme RT2012, chauffage au sol aérothermique+ poêle a granulé, volets roulants électrique

Profitez de l'opportunité d'un bien a mi chemin entre l'appartement et la...



173 250 €uros

(165 000 € hors honoraires) soit 5,0% TTC



Honoraires charge acquéreur