

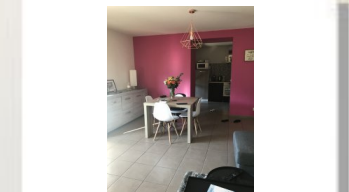
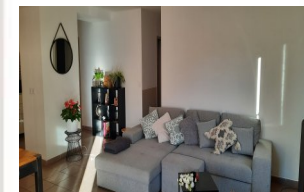
Ref : 15/T3 SUD



Type 3 de 82 m²

La Saulce - LA SAULCE

La SAULCE , résidence récente appartement de type 4 de 82 m², au premier étage sans ascenseur. Il est composé d'un coin cuisine aménagé, 1 cellier, un séjour donnant sur terrasse. 3 chambres. 1 salle de bains et un wc. place de parking. chauffage individuel par poêle à granules. libre le 02.11.2021.

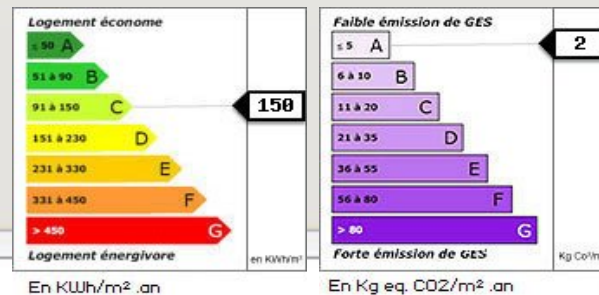


Loyer: **687** €uros c.c / mois

Dépôt de garantie: 677 €uros

H.C.L*: 413 €uros

(dont état des lieux: 103 €uros)



Provision mensuelle pour charges récupérables: 10 €uros

* Honoraires Charge Locataire

Date DPE :19/08/2014